



AVID

DEKO 3000

Echtzeit-Grafiken mit 2D-, 3D-, Clip- und Audio-Effekten

Profitieren Sie mit Avid® Deko® 3000 von anspruchsvollsten Funktionen für professionelle On-Air-Grafiken. Zu den umfassenden Möglichkeiten der Grafikgestaltung zählen 3D-Motion-Effekte in Echtzeit, "Auto-Motion" für Grafikübergänge sowie der Import echter 3D-Modelle im FBX- und Collada-Format, problemlos zu erstellen per Compositing mit bearbeitbaren Deko-Livetext- und Bilddaten. Avid Deko 3000 ist in HD-, SD- oder gemischten Konfigurationen erhältlich, und alle Deko-Modelle können auf dieses leistungsstarke System aktualisiert werden.

Avid Deko 3000-Optionen

Automation Datenschnittstelle zu gängigen Systemen für Nachrichtenstudios über das III- Kommunikationsprotokoll, mit Zeitcodesteuerung und Zugriff auf häufig verwendete SQL-Datenbanken

FastAction-Tastatur Für höchste Geschwindigkeit und Präzision bei Liveproduktion und Playout in Nachrichtenstudios

ClipDeko Interne Clip-Datenbank für den Import, die Aufzeichnung und Wiedergabe von Videoclips (mit Key und Audio) sowie mit Steuerelementen für das Durchsuchen, Anzeigen in der Vorschau, Schneiden und die Schleifenwiedergabe

Cel Animation Importieren und Durchlaufen von Datei- Serien, z. B. .tga oder .tif, für animierte Störbilder und Logos

Deko Select Ermöglicht Nachrichtenjournalisten das Hinzufügen von Text, Standtiteln und Clips zu vordefinierten Vorlagen und das Anzeigen der Grafik in der Vorschau auf dem Computersystem im Nachrichtenstudio sowie die Wiedergabesteuerung mit iNEWS® für Deko-Kanäle

ThunderBrowse für Deko Ermöglicht die Verwaltung von zusätzlichen Offline-Standbildern in der Avid Thunder®-Datenbank, das Erstellen von Grafiken in Avid Deko und das direkte Speichern in der Datenbank

DekoObjex Erstellung und Wiedergabe von objektbasierten Elementen, die ständig angezeigt werden sollen, für Nachrichten-Kriechtitel, Ticker, Werbevideos sowie Uhren und Wetter

Effects Option Pack Mit Timeline-Schnittstelle zur Motion-Erstellung, Cel Animation Player für die Wiedergabe von Störbildern in Schleifen, Pan-and-Scan-Bewegungen zum Vergrößern von großen Strukturen und weitere 3D-Effekte im DVE-Stil einschließlich 3D-Welle und Seitendurchlauf

Avid Deko 3000 bietet ein umfassendes Tool-Set für die effiziente Definition und Produktion eines überzeugenden Broadcast-Layouts mit zeitsparenden Features wie DekoSelect-Vorlagen und Dateiverknüpfungen. Einmal entworfene anspruchsvolle 3D-Animationen können in mehreren Grafiken mit benutzerdefinierten Text- und Bilddaten verwendet werden. Vom Inhalt unabhängige Bewegungen passen sich automatisch an sich ändernden Text an, und Avid Deko 3000 unterstützt die Einbindung von Effekten, die mit Ebenen-, Zeilen-, Wort- oder Zeichenbewegungen verknüpft sind, und trägt somit zu einer noch stärkeren Differenzierung und eindrucksvolleren Präsentation des Programms und der Identität Ihres Senders bei.

Erfolg durch Leistung

Deko 3000 wurde für erfolgskritische Livesendeumgebungen wie nationale Nachrichtensendungen, Kabelprogramme, Sportübertragungen, Live-Preisverleihungen und Spielshows konzipiert. Deko 3000 ist die einzige Lösung für anspruchsvolle SD- und HD-Broadcasts, für die Geschwindigkeit, eine qualitativ hochwertige Präsentation und optimierte Arbeitsabläufe unerlässlich sind.

Einfacher 3D-Arbeitsablauf

Mit Deko 3000 können Broadcaster 3D-Modelle im FBX- und Collada-Format aus branchenführenden Tools wie Autodesk 3ds max und Softimage sowie Maxon Cinema 4D importieren. Deko-Text- und -Bilddaten werden dem 3D-Modell automatisch zugeordnet und mit diesem animiert, bleiben aber ein bearbeitbares Live-Element des Playouts.

Für die Automation verwendbare Vorlagen und Effekte

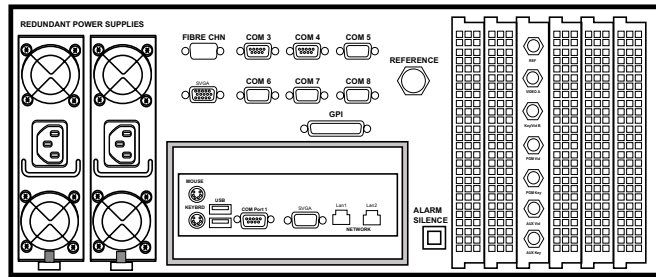
Zu den modernen Compositing-Tools zählen Text, der sich automatisch an Ebenengrenzen anpasst, und die automatische Verwendung markenspezifischer Formate für Frames für manuelle oder automatische Texteingaben. Schnelle Änderungen an der Präsentation von Nachrichten und Sport zur Erzielung eines einheitlichen Layouts und höherer Produktivität sind im Handumdrehen erledigt. Deko "Auto-Motions" ermöglichen automatische Back-to-Back-Übergänge von allen Grafiken in beliebiger Reihenfolge als optimierter Wiedergabevorgang.

Independent clips and scenes per channel

With Avid Deko 3000, each channel can display different clips or different DekoObjex scenes. Animate lower-third formats in one channel and full-screen templates in another—or display tickers, bugs, cel animations, and clocks in separate channels. Play back multiple SD or HD clips per channel with Motion Timeline control, transitions, and 2D scaling—plus fills, moving keys, and static mattes with infinite and 3-point loop capability.

Innovatives Compositing in mehreren Formaten

Avid Deko 3000 ist in HD-, SD- und gemischten Konfigurationen erhältlich und bietet sich intuitiv erschließende Tools für das simultane Arbeiten in mehreren Formaten und Seitenverhältnissen. Deko 3000/gemischt ermöglicht die Generierung und Ausgabe nativer HD- oder SD-Grafiken und Effekte in Echtzeit sowie den Wechsel zwischen diesen beiden Formaten mit einer einfachen Softwareeinstellung. Das Compositing mit mehreren Seitenverhältnissen ermöglicht die simultane Produktion von mehreren HD- und SD -Formaten und Seitenverhältnissen.



Rückansicht Avid Deko 3000

TECHNISCHE DATEN

Technische Daten für Komplettsystem

- Plattform: SD: 3,2 GHz Intel Xeon T (oder schneller)
HD: 3,2 GHz Intel Xeon T (oder schneller)
- Betriebssystem: Windows XP Professional
- Arbeitsspeicher: SD/HD/gemischt: 2 GB
- Interner Speicher: mindestens 300 GB
- Speicherung: DVD+R/+RW-Brenner
- Ethernet: 1000 BASE-T (RJ-45)
- Ports: 1 Serial RS-232 (DB9),
4 USB 2.0
COM-Anschlüsse: (1) RS-232-Anschluss auf der Hauptplatine. Blastronix-Karte RS-422 mit acht Anschlüssen (sechs Anschlüsse auf der Geräterückseite) ist enthalten.

Abmessungen

- Gehäuse für Rack-Montage, 4RU
- Höhe: 17,78 cm
- Breite: 48,26 cm
- Tiefe: 55,88 cm

Stromversorgung

- Doppelter, redundanter Stromanschluss, bei laufendem Betrieb umschaltbar
- 110/220 Volt 60/50 Hz (Auto-Sensing)
- Höchstens 400 Watt Leistungsausgabe

Unterstützte Videostandards (Software konfigurierbar)

- Nur Deko 3000 und 3000/gemischt:
 - Standard Definition NTSC, PAL (sowohl 4:3 als auch 16:9 unterstützt)
- Deko 3000 HD und Deko 3000/gemischt:
 - 1080i/60, 1080i/59.94, 1080i/50, 720p/60, 720p/59.94

Video I/O

- Standard definition
 - SDI Video und Key Input pro Kanal – Kompatibel mit SMPTE 259M
 - Automatische Timing-Korrektur von synchronen Inputs
 - SDI Video und Key Output – Kompatibel mit SMPTE 259M
 - Standard-10-Bit-Sampling, 4:2:2:4

- VBI-Daten bleiben erhalten
- Ein-, Zweikanalkonfiguration
- High definition
 - SDI Video und Key Input – Kompatibel mit SMPTE 259M
 - Automatische Timing-Korrektur von synchronen Inputs
 - SDI Video und Key Output – Kompatibel mit SMPTE 259M
 - Standard-10-Bit-Sampling, 4:2:2:4
 - Ein-, Zweikanalkonfiguration

Videoreferenz

- Standard Definition
 - Analog Farbe Schwarz
- High Definition
 - Analog Farbe Schwarz mit 1080i/59.94, 720p/59.94, 1080i/50 oder Tri-Level Sync

Downstream keyer

- 10-Bit Video und Key-Auflösung
- 1-Frame-Verarbeitungsverzögerung für Zeilensprungformat, 2-Frame-Verarbeitungsverzögerung für Progressivformat durch Box

Audio I/O

- Standard definition
 - Standard 20-Bit, 48 kHz-Sampling
 - Acht Kanäle Audio-Output eingebettet per SDI Video-Output
- High Definition
 - Standard 24-Bit, 48 kHz-Sampling
 - Acht Kanäle Audio-Output eingebettet per SDI Video-Output

ClipDeko-Option

- Unabhängige Clipsteuerung auf jedem Programmkanal
- 2D-Größe und Position der Clip-Ebene in Echtzeit
- Schleifenwiedergabe von Clip

Unterstützung für Cliperfassung und -wiedergabe

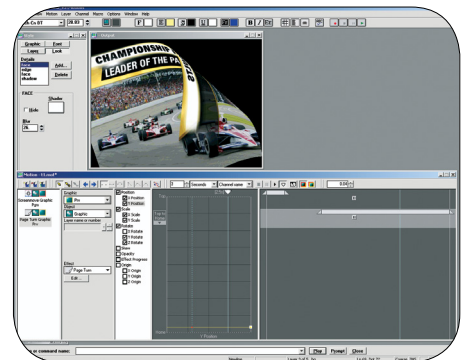
- Standard Definition
 - MPEG-2 I-Frame (25 MBit/s), MXF-Dateiformat
 - Unterstützung des QuickTime-Formats durch Import
 - Parallele Wiedergabe von bis zu zwei Clips mit Key pro System

- High Definition
 - MPEG-2 I-Frame, bis zu 100 MBit/s, MXF-Dateiformat
 - Unterstützung des QuickTime-Formats durch Import
 - Parallele Wiedergabe von bis zu zwei Clips mit Key pro System

Änderungen vorbehalten.

AVID TOTAL SERVICES

Schnellere Rendite durch schnellere Einsatzbereitschaft der Systeme und Mitarbeiter, Maximierung effizienter Arbeitsabläufe und Einhaltung der Produktionszeitpläne. Weitere Informationen zu Avid Total Services finden sie unter: www.avid.com/services.



Die Motion-Timeline von Avid Deko 3000 ermöglicht das einfache Animieren von Texten, Bildern und Videoclips mit verknüpften Sound-Effekten. Bewegungsverhalten können eigenständig sein oder auf Bildschirmenebenen reagieren, etwa durch Abstoßen, Anziehen, Scheren, Abblenden und Aufhellen – ganz ohne komplizierte Keyframes. Effekte sind inhaltsunabhängig; die Zeichenanzahl spielt keine Rolle.

Weitere Informationen: www.avid.com/Deko3000

Unternehmenszentrale
800 949 AVID (2843)

Hauptsitz Asien
+ 65 6476 7666

Hauptsitz Europa
+ 44 1753 655999

Avid®